

病腎移植データの統計解析

統計解析図表

作成日:2010年12月28日

作成:メディカル統計株式会社

表1 症例一覧

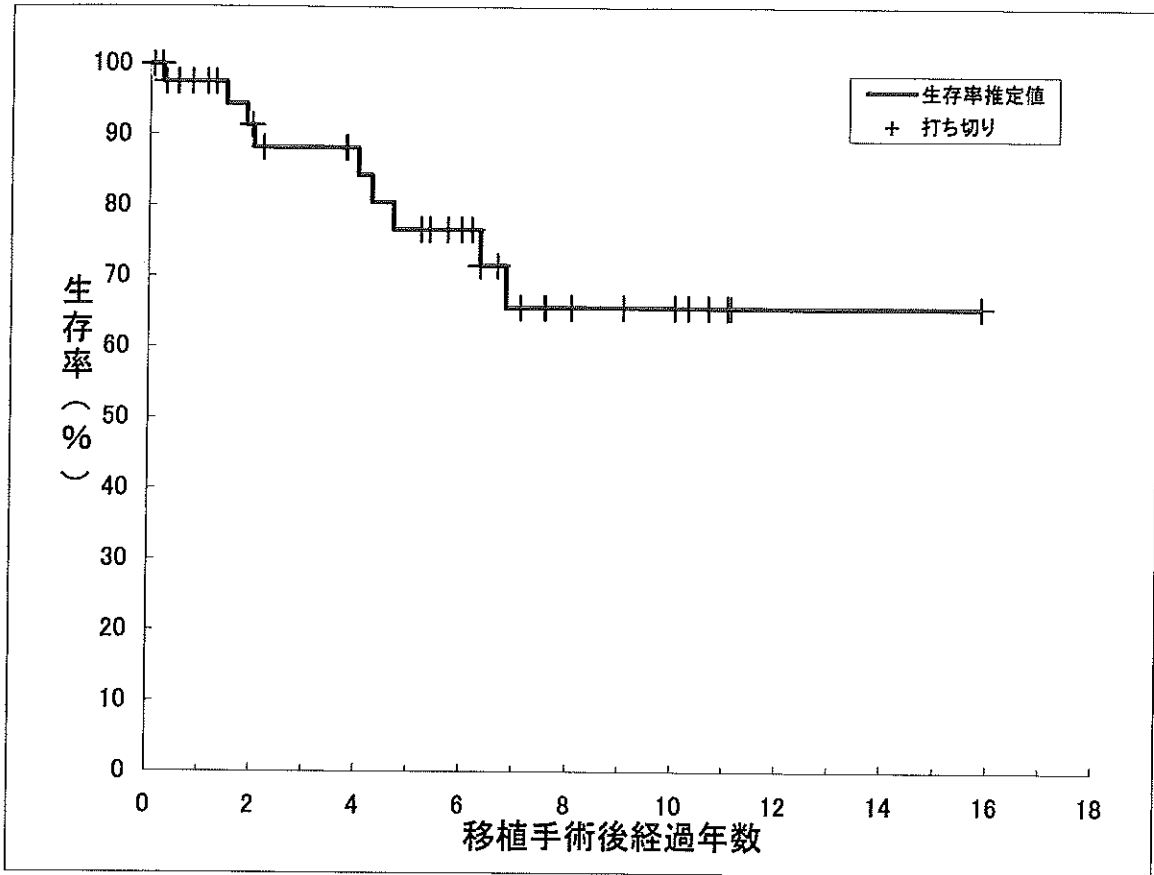
図1 生存率のカプランマイヤー曲線

図2 生着率のカプランマイヤー曲線

表1 症例一覧

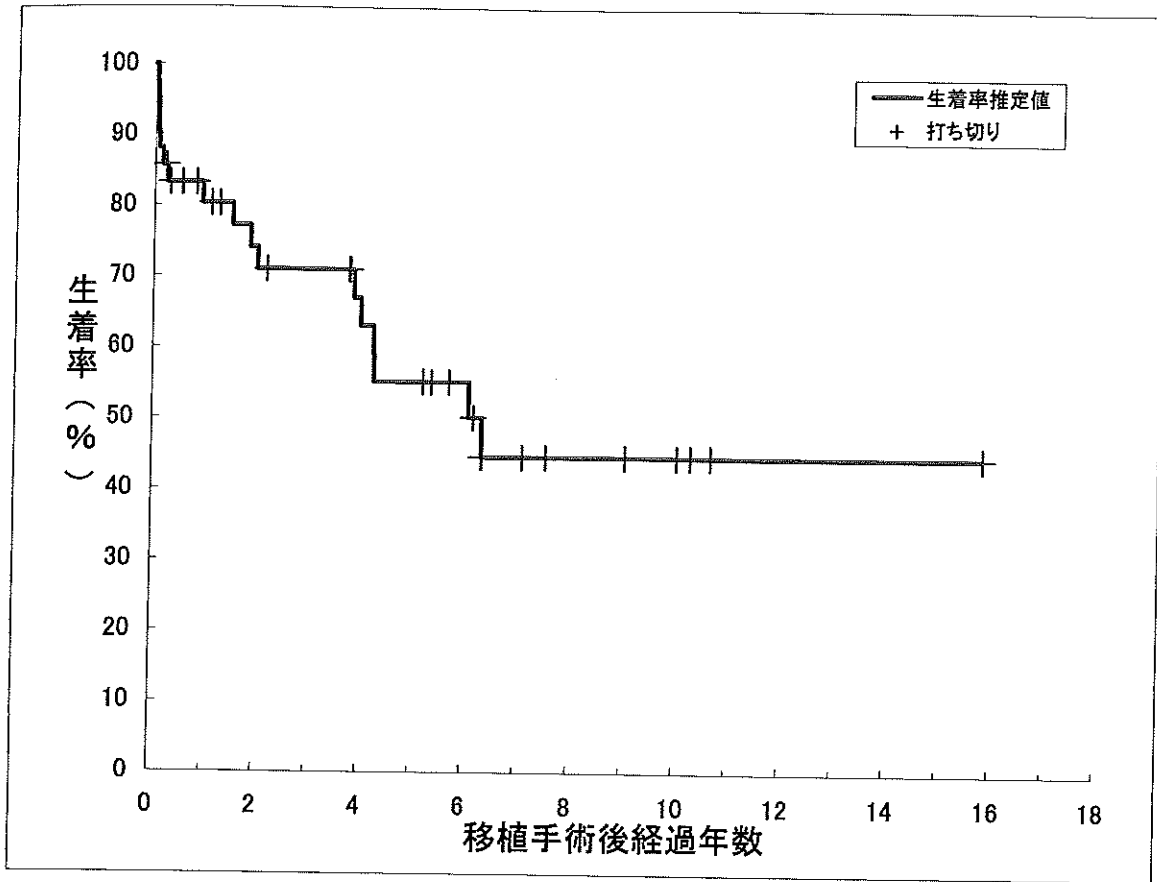
ID	移植日	透析導入日	死亡日	最終生存確認日
1	1991/1/25			2006/12/1
2	1993/4/5		1997/4/5	
3	1993/12/6	1997/10/16	2000/10/1	
4	1994/10/3		1999/1/5	
5	1995/10/27	1997/4/29		2006/12/1
6	1995/11/17	1995/12/17		2006/12/1
7	1996/7/24	1996/8/14		1996/8/14
8	1996/8/16			2006/12/1
9	1996/4/1			2006/12/1
10	1996/11/20			2006/12/1
11	1997/6/27	1997/8/20	2002/3/1	
12	1997/11/15			2006/12/1
13	1998/11/12	2003/2/12		2006/12/1
14	1999/5/7	1999/5/17		2006/12/1
15(14)	1999/5/17			2006/12/1
16	1999/10/27			2006/12/1
17	1999/11/5		2001/11/5	
18	2000/4/3	2006/5/1		2006/12/1
19	2000/8/3			2006/12/1
20	2000/8/3		2006/12/1	
21	2000/12/13	2001/1/4	2002/6/1	
22	2000/12/13	2000/12/27		2006/12/1
23	2000/9/29			2006/12/1
24	2001/2/23		2003/1/1	
25(21)	2001/3/26		2001/6/26	
26	2001/9/17			2006/12/1
27	2001/3/21			2006/12/1
28	2001/7/23			2006/12/1
29	2003/2/21			2006/12/1
30	2003/2/26			2006/12/1
31	2003/2/26			2006/12/1
32	2004/9/29			2006/12/1
33	2004/9/29			2006/12/1
34	2004/12/17	2005/11/18		2006/12/1
35	2005/8/31			2006/12/1
36	2005/10/29			2006/12/1
37(34)	2006/5/25			2006/12/1
38	2006/9/13			2006/12/1
39	2006/5/23			2006/12/1
40	2006/8/12			2006/12/1
41	2006/5/25			2006/12/1
42	2006/2/13			2006/12/1

図1 生存率のカプランマイヤー曲線



移植手術後経過年数	生存率(%)	生存数
0	100.00	42
1	97.50	34
2	88.25	28
3	88.25	26
4	84.42	22
5	76.74	20
10	65.66	6
15	65.66	1

図2 生着率のカプランマイヤー曲線



移植手術後経過年数	生着率(%)	生着数
0	100.00	42
1	80.39	28
2	71.12	23
3	71.12	21
4	63.22	16
5	55.31	14
10	44.70	4
15	44.70	1

* 生着のまま死亡した場合はイベントとした